

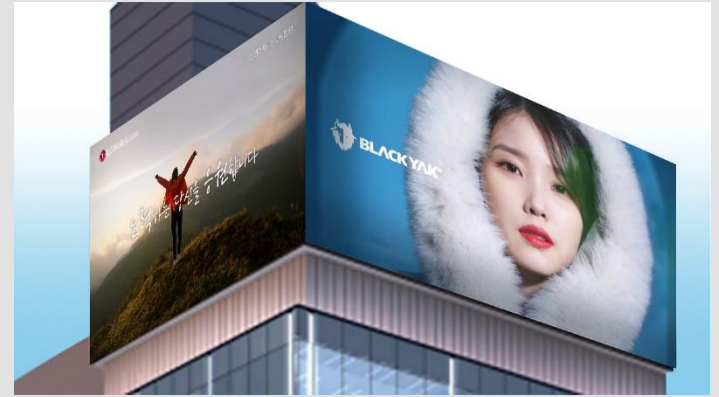


JS메디컬(블랙야크) LED 전광판 제안서

보수동 · 남포동 방향 전광판 광고

보수동 · 남포동 방향 전광판

부산 광역시의 세계적인 관광명소 자갈치시장 근접의 건물로
관광, 상권의 중심부에 위치하여 최상의 광고효과를 기대할 수 있으며,
1호선 자갈치역과 자갈치 공영주차장에 위치하고 있는 건물입니다



(주) 클루엔터테인먼트

TEL 051 862 7553

E MAIL clue1626@hanmail.net

김호영 감독 010 4848 7553

이영민 팀장 010 2795 2654

배윤미 AE 010 4149 7643

운영 및 기능

01

운영 및 관리

운영시간	오전6시 ~ 오후12시 (18시간)
광고단위	1구좌
방영단위	1회 / 20초
유지, 보수	전문요원 상주로 최상의 관리 유지되고 있음

02

기능 및 특징

표출기능	동영상, CF, 그래픽, 동영상, TV 등
표출색상	RED (512 단계) X GREEN (512 단계) X BLUE (512) 단계 = 134,217,728 (COLOR)
시각효과	고선명, 대형화면으로 정확한 상품 및 메시지 전달이 가능함
가시각도	수평 ± 140°
휘도조절	1일 4단계의 화면 밝기조절 계절별 조절
규격	각 14.4M x 8M (2면)

JS메디컬(블랙야크) LED 전광판 설치위치 지도

전광판 광고물 설치 위치

부산광역시 서구 구덕로 95

자갈치공영주차장 옆 건물



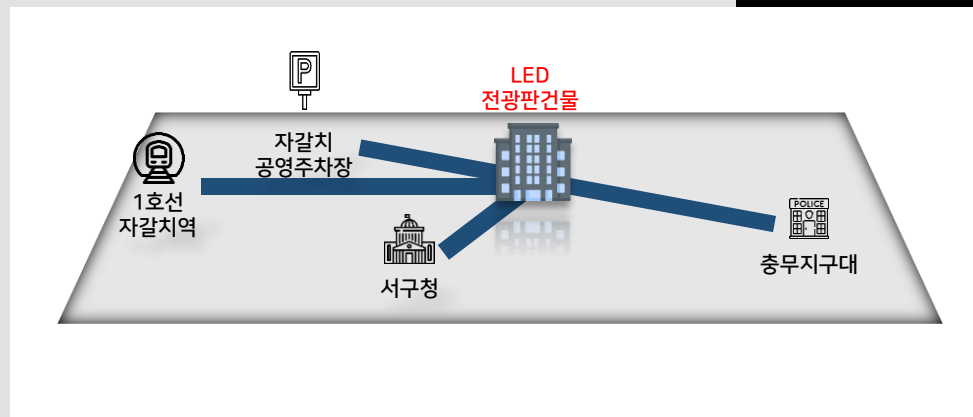
01

JS메디컬(블랙야크) LED 전광판 정면시뮬레이션



02

전광판건물 위치



남포동 방향에서 본 JS메디컬(블랙야크) LED 전광판

충무동1가
자갈치 공영주차장 옆 건물



보수동 방향에서 본 JS메디컬(블랙야크) LED 전광판

충무동1가
자갈치공영주차장 옆 건물



총무동 교통 통행량 분석

1일 평균 총 83,208대

출처: 2022년도 부산광역시 교통 통계국

남포동 방향



1일 평균 22,436대

총무동사거리 방향



1일 평균 31,118대

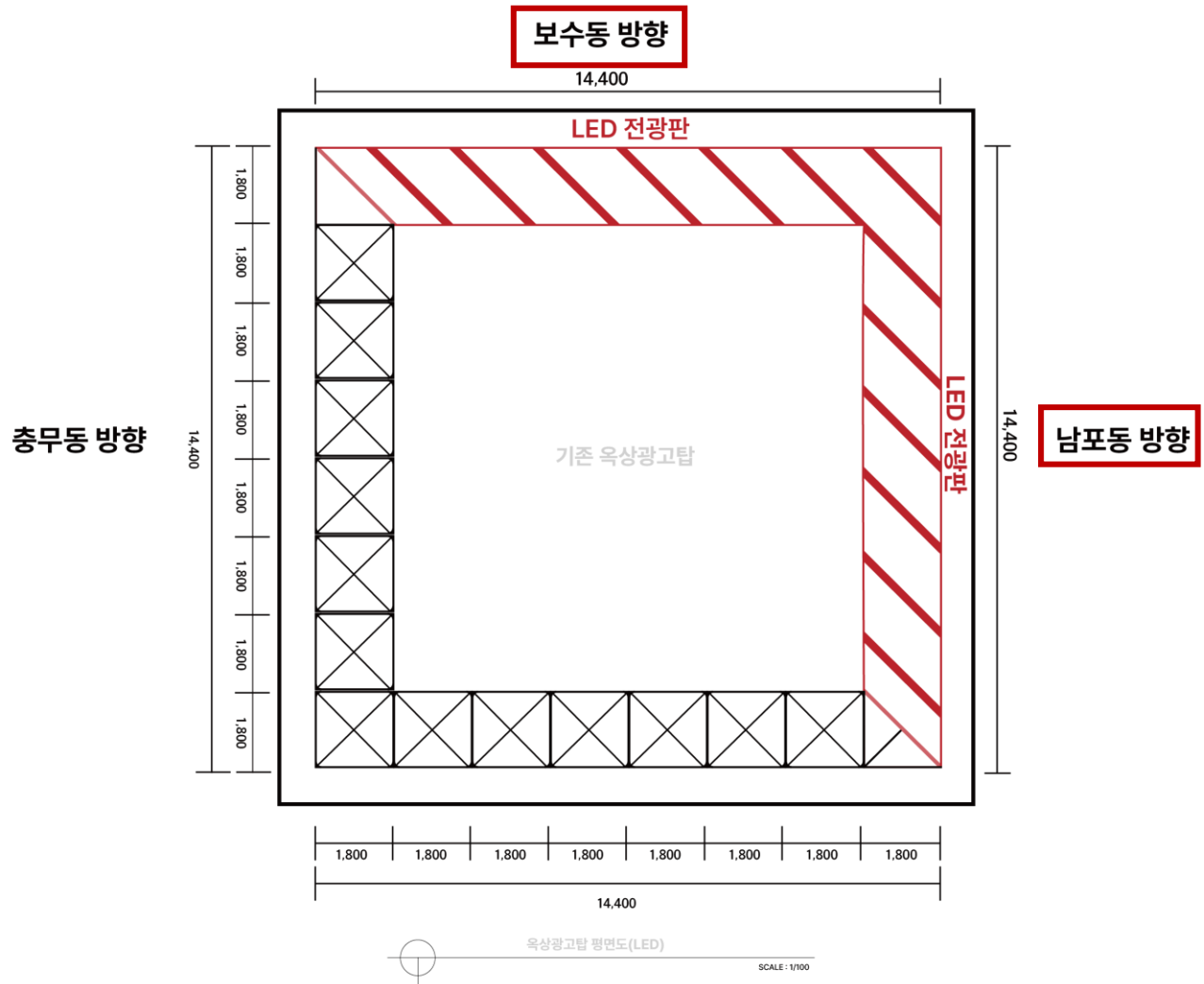
보수대로 방향



1일 평균 29,654대



JS메디컬(블랙야크) LED 전광판 평면도



JS메디컬 (블랙야크) LED 전광판광고 기대효과

01

롯데백화점 및 중구 일대 원도심 활성화 방안에 따른 인구 유입이 늘어나고 활력도가 높아지고 있다

02

시각적 요소가 강해 높은 빛 노출로 다양한 동영상 연출 가능한 LED전광판은 분산된 시선을 한곳으로 끌어 모을 수 있다

03

짱짱은 가시거리에서 집중도가 높은 영상매체로 광고하기 때문에 주목성이 아주 강하다

계약내용

01

보수동 또는 남포동 방향 중 선택 1 (단위/만원)

구좌	1회 게재시간	1일 전체 방영횟수	계약금액(월)
1구좌	20초	100회 이상	250

보수동 + 남포동 양방향 중복선택 (단위/만원)

구좌	1회 게재시간	1일 전체 방영횟수	계약금액(월)
2구좌	20초 + 20초	100회 이상 + 100회 이상	500

02

유지보수 원격으로 제어하며 운영 요원 항시 상주, 최상의 유지 관리

광고소재 CF용 Video, 동영상, 그래픽, FULL HD

계약사항 월 단위로 광고료정산, **광고료 VAT 별도**



감사합니다

변화하는 시대를 앞서가는
Best Marketing Partner로서
광고주의 이익을 극대화하는
진정한 마케팅 파트너가 되겠습니다

TEL 051.862.7553

FAX 051.742.7533

E-MAIL clue1626@hanmail.net

부산광역시 해운대구 센텀북대로60, 센텀IS타워 712호